

CHÂTEL MAG

n°106 avril mai juin 2024

ON Y REVIENT

**Un festival qui a
le vent en poupe !**

DOSSIER
Flore, faune, environnement,
place à l'action !

BREVES D'INFO
Un nouveau découpage
des bureaux de vote

Clément Péquin, Châtelainonnais a décroché le TITRE MONDIAL en 49er aux côtés de son complice de toujours... En route pour les JO !

« À châtel, ça bouge ! »

Top départ de la saison touristique !

Au mois de février, la ville de Châtelailon-Plage et son Office de Tourisme communautaire ont organisé la seconde édition du Job dating de notre station balnéaire. J'ai tenu à la mise en place de cette action pour répondre aux problématiques des professionnels du tourisme dans leur recherche de saisonniers, et faire en sorte que nos jeunes lycéens et étudiants châtelainonnais et des communes limitrophes soient au courant de l'offre existante. Ceci nous permet de répondre aussi aux problèmes d'hébergement ou de mobilité que peuvent rencontrer les saisonniers habituellement recrutés. Par cette action, nous couvrons 30% de l'offre et proposons ainsi à nos jeunes une belle opportunité de jobs d'été.

Depuis maintenant 30 ans, le week-end de Pâques est devenu le rendez-vous des cerfs-volistes du monde entier. Cet événement rayonne et contribue à la promotion de notre territoire en matière de tourisme. Je tiens à remercier l'ensemble des équipes de la ville et la direction de station pour l'immense travail réalisé, les 160 bénévoles pour leur engagement indéfectible, et saluer, à l'occasion de ces 30 ans, toutes celles et ceux qui ont eu l'idée géniale de choisir Châtelailon-Plage comme terrain de jeu. Une édition qui aura tenu toutes ses promesses, malgré une météo de saison. Plus de 100 000 visiteurs sont venus s'émerveiller de ce spectacle qui ouvre en grand la saison touristique.

Le début du mois d'avril sera marqué par l'ouverture du nouveau restaurant « Gaya », signé par Pierre Gagnaire et les équipes du groupe CLR et de la Grande Terrasse. C'est une chance pour notre ville qu'un groupe de cette dimension, accompagné par un Grand Monsieur de la gastronomie française, choisisse notre commune pour faire de cet établissement un phare de notre station et un emblème de ce groupe.

L'ensemble des équipes de notre ville sont mobilisées pour préparer la saison touristique. La météo de cet hiver, avec la pluviométrie record, et des coups de vent à répétition, ne nous aura pas facilité la tâche.

La saison est lancée ! Bienvenue à tous ceux qui ont choisi notre belle station comme terrain de jeux (l'Ékiden, le Triathlon, En voiture les enfants, le Championnat du Monde de Joëlette et le Couvige) et rendez-vous les 29 et 30 juin prochains pour un Châtel en Fête exceptionnel, « Rendez-vous en terres connues, destination jumelages ».

Passionnément Châtelailon-Plage.

Stéphane Villain,
Maire de
Châtelailon-Plage



Des élus et des techniciens au diapason

L'équipe chargée du projet architectural du futur centre nautique vient d'être choisie par un jury composé d'élus, de professionnels et de techniciens. Je suis fier de cette étape car elle concrétise la vision de notre équipe qui, depuis le début de notre mandat, travaille sur ce projet. Il y a encore du travail, notamment avec les services de l'État, pour finaliser les contours du projet du port dans lequel le nouveau centre nautique sera implanté et construit. Le budget prévisionnel correspond à nos prévisions, ce qui, par les temps qui courent, n'était pas gagné d'avance. Nos autres projets progressent et, pour cela, il faut une équipe d'élus mobilisés, engagés et des techniciens au diapason de nos objectifs. Comme vous vous en rendez compte, les travaux d'urbanisation du stade sont déjà bien avancés. La première tranche d'habitations devrait être livrée pour l'été et la seconde tranche, qui propose 30 logements locatifs sociaux, à la fin de cette année. Le programme des travaux de voirie, indispensables pour que notre ville continue à se moderniser et se sécuriser, se déploie sur de nombreuses rues et avenues. Ce sont plus de 1.8 M€ que nous investissons chaque année pour effacer les réseaux, les moderniser, créer des liaisons douces et remettre à neuf les revêtements. Comme vous le découvrirez au fil des pages de ce magazine, de nombreuses réalisations sont en cours et de nombreux projets verront le jour avant la fin de cette mandature.

Le végétal, une place de choix

La place du végétal dans une ville est primordiale. Elle permet d'adoucir l'urbanisation en créant des îlots de verdure qui contribuent à atténuer l'effet de la chaleur en fournissant de l'ombre. Ils favorisent la biodiversité en milieu urbain et rendent notre ville plus belle et plus attrayante. Nous avons planté et remplacé de nombreux platanes sur les boulevards centraux afin de préparer l'avenir et entretenir cette artère principale qui propose l'été une voûte végétale unique et magnifique. L'avenue du Général Leclerc a fait l'objet d'une attention particulière, en densifiant la place du végétal de façon à marquer la continuité avec le parc municipal. À la nature maintenant de prendre sa place !

AU SOMMAIRE

4	On y revient	22	Côté asso
8	Ici maintenant	26	On sort
10	Dossier	27	On s'évade
14	Roulez jeunesse	28	Votre quotidien
16	Quartier de vie	29	État civil 2023 / 2024
18	Portrait	30	Expression libre
20	C'est ouvert	31	Rétro Châtel

Mairie de Châtelailon-Plage

20 boulevard de la Libération • 17340 Châtelailon-Plage • Tél. : 05 46 30 18 18 • Mail : mairie@chatelailonplage.fr

Magazine d'informations municipales de Châtelailon-Plage • N°106 avril mai juin 2024 • Direction de la publication : Stéphane Villain, Maire de Châtelailon-Plage • Directeur Général des Services : Jean-Philippe Lefresne • Directeur de station : Jean-Christophe Mercorelli • Responsable du Service Communication et Rédactrice en chef : Clémentine Bouillaud • Remerciements à toutes les personnes et aux associations qui ont contribué à l'élaboration du contenu de ce magazine • Création de la maquette, mise en page : RC2C • Crédits photos : Mairie de Châtelailon-Plage sauf mentions • Photo de couverture : Camille Lambrecq • Impression : Imprimerie Rochelaise, rue du Pont des Salines, 17000 La Rochelle • Tirage : 7 000 exemplaires • Dépôt légal : ISSN 1257-0893

RESTONS EN CONTACT

Pour joindre Stéphane Villain en direct, un numéro d'appel, 7j/7 et de 9h à 19h : **05 46 30 49 99**

Pour prendre rendez-vous avec le Maire, contactez le **05 46 30 55 44**

• suivez-nous

+ www.chatelailonplage.fr f [chatelailonplage.ville](https://www.facebook.com/chatelailonplage.ville) @Mairie.ChatelailonPlage chatelailon17

#chatelailon Partagez avec nous vos plus belles photos de Châtelailon-Plage sur Instagram !



Trois jours de festivités et 25 heures de spectacle, que demander de mieux ? Une 30^e édition sous le signe de la famille, de la rencontre, du rire et de la légèreté. Ensemble, replongeons dans ces moments en images, les yeux rivés vers le ciel.



© Agence Le York

+100 000
visiteurs et sourires en trois jours

+800
cerfs-volants
dans le ciel

5 km
de banderoles

31
partenaires
160
bénévoles

Cerfs-volants mais pas seulement !

Les tout-petits étaient aussi les rois de la fête ! Ateliers création cerf-volant, réalité virtuelle, animations autour du vent et le fameux labyrinthe de flammes pour plonger en plein cœur de ce spectacle.

© Camille Lambrecq

Un festival qui a le vent en poupe !

Les 30, 31 mars et 1^{er} avril derniers, les cervolistes venus des quatre coins du globe ont offert un spectacle époustouflant, célébrant la magie du vent à travers un ballet aux multiples couleurs. Inscrit parmi les événements phares de la région Nouvelle-Aquitaine, du département de la Charente-Maritime et de l'Agglomération Rochelaise, ce festival est désormais devenu LE rendez-vous incontournable !



© Camille Lambrecq

Ils font l'histoire

Yvon Neveux, Madeleine et Michel Renoui, ainsi que Dominique Henri, sont les figures emblématiques de ce rendez-vous. Les années passent mais la philosophie du festival reste la même : passion, retrouvailles, rencontres, convivialité et valeurs humaines.



« Félicitations pour le succès éclatant de cette 30^e édition. Avec plus de 100 000 visiteurs sur trois jours, toutes les équipes ont démontré leur remarquable engagement sans faille et leur capacité à inspirer. »

Stéphane Villain,
Maire de Châtelaillon-Plage

Une vue à 360°

Quoi de mieux que de prendre de la hauteur pour se rapprocher un peu des nuages et des cerfs-volants ? Pour cet anniversaire, nous avons vu les choses en grand. Une grande roue de 35 mètres de hauteur, la star de l'événement !

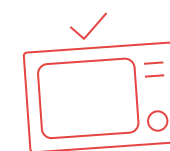
30 ans de rêve

30 ans, ça se fête !

Un immense terrain de jeu à ciel ouvert attendait petits et grands. Cerfs-volants géants, artistiques, pilotables, historiques ou powerkite, il y en a eu pour tous les goûts et de toutes les formes !

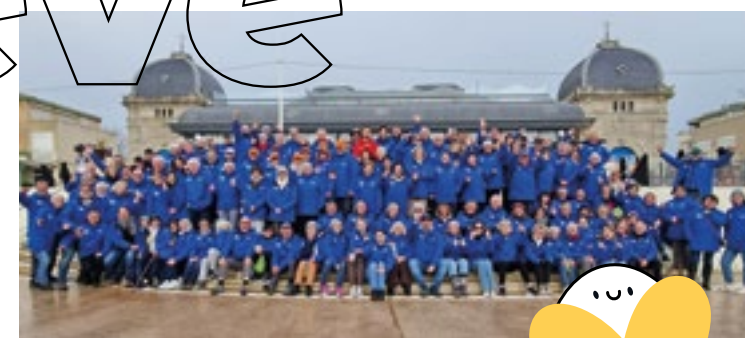


© Camille Lambrecq



Vu à la TV !

Rien de tel que ces magnifiques images diffusées au JT de France 2 pour illuminer nos horizons et briller bien au-delà de nos frontières !



Dans la folie des préparatifs, de l'installation, de la sécurité et de l'accueil, nos bénévoles châtelaillonnais jonglent avec tout, et avec le sourire ! Avec vous, la fête est définitivement plus folle !





Retour sur la rencontre des acteurs touristiques châtelaillonnais

Mardi 12 mars, à Beauséjour, l'Office de Tourisme a eu le plaisir d'accueillir l'ensemble des acteurs châtelaillonnais lors d'une soirée enrichissante et conviviale !

Au programme : exploration de la stratégie d'équilibre touristique de l'Agglomération de La Rochelle mise en action à Châtelaillon-Plage et échanges sur les défis et opportunités qui se présentent à nous. Objectif commun : continuons de faire briller Châtelaillon-Plage !

Job dating : nos Châtelaillonnais ont du talent !

Après le succès de la 1^{ère}, le samedi 17 février s'est déroulée la 2^e édition du Job Dating de Châtelaillon-Plage, organisée par la Communauté d'Agglomération de La Rochelle et l'Office de tourisme de Châtelaillon-Plage. 30 professionnels étaient réunis et plus de 100 postes étaient à pourvoir dans des secteurs variés tels que le tourisme, l'hôtellerie, la restauration, les campings, les loisirs, les commerces et les collectivités. Un bel événement qui a répondu à 86 % aux attentes des entreprises ! « Sur un territoire aussi touristique que Châtelaillon-Plage, il est important de recruter du personnel de qualité. Mais il faut aussi trouver des jeunes des environs : cela évite les problèmes de logement ou de transports. » **Stéphane Villain, Maire de Châtelaillon-Plage**



GRAND SUCCÈS DU JEU DES 1 000 €



Quelle première ! Châtelaillon-Plage accueillait pour la première fois le célèbre Jeu des 1 000 euros, à Beauséjour, le 15 mars dernier. Et quel succès ! Vous étiez plus de 600 à participer à ces cinq enregistrements diffusés sur France Inter la semaine du 25 mars. Merci à Nicolas Stoufflet d'être venu nous rendre visite avec toute son équipe !

+1.5 million d'auditeurs chaque midi

92.4 À écouter sur la fréquence

Festi Prev ! Festi'quoi ?

C'est avec l'encadrement de M^{me} Bourdin, enseignante au Collège André Malraux de Châtelaillon-Plage, que cette année, un groupe d'élèves de 3^e a pris part à la réalisation d'un court-métrage pour le Festival International du Film de Prévention (FESTIPREV). De septembre à mai, 12 jeunes volontaires se sont investis dans l'écriture d'un scénario sur le thème du sentiment d'insécurité. Nous avons hâte de découvrir leur création, résultat de la remise de prix le 18 mai sur : festiprev.com



JOURNÉE PARFAITE POUR LES AMOUREUX DE LA NATURE

Le mercredi 6 mars, une centaine de Châtelaillonnais a répondu présent à la journée nature organisée par « Un Geste pour Châtel » présidé par Céline Virlogeux. Au programme : fabrication des pièges à frelons asiatiques avec nos amis de "l'Abeille Aunisienne" à l'aide de bouteilles en plastique : simple, économique et écologique ! Et découverte, avec la Ligue de Protection des Oiseaux, des abeilles sauvages de nos marais. Saviez-vous qu'il existe 1 000 espèces d'abeilles sauvages en France ?



• Toutes les infos pour construire son piège à frelons



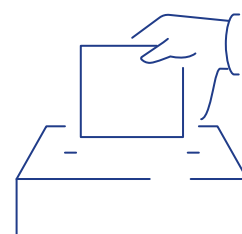
Au galop vers la nouvelle saison de l'Hippodrome !

• www.hippodrome-chatelaillonplage.fr



A VOTÉ !

Suite à l'augmentation significative du nombre de Châtelaillonnais, et donc du nombre d'électeurs, notre ville a dû procéder à un redécoupage total et à une nouvelle organisation de ses bureaux de vote. Il y aura désormais 6 bureaux de vote et ce, dès les élections européennes du dimanche 9 juin 2024.



POURQUOI UN REDÉCOUPAGE DES BUREAUX DE VOTE ?

Ce redécoupage a été pensé essentiellement pour des questions pratiques :

- une meilleure répartition des électeurs au sein des différents secteurs de la ville
- améliorer votre circulation à l'intérieur des lieux de vote
- diminuer, pour votre confort, les files d'attente.

COMMENT SAVOIR OÙ VOTER ?

Avant le scrutin, fin mai, vous recevrez par courrier, votre nouvelle carte électorale. Votre bureau de vote sera inscrit sur votre carte. Soyez attentif, même si vous n'avez pas déménagé, votre bureau de vote peut avoir changé. Un flyer explicatif accompagnera votre nouvelle carte électorale.

• **BUREAU 1**
Salle du Conseil municipal à la Mairie, 20 Boulevard de la libération

• **BUREAU 3**
Maison de Quartier de L'Hippodrome, 5 rue des Sulkys

• **BUREAU 5**
Espace Beauséjour, 51 Boulevard de la République

• **BUREAU 6**
Maison de Quartier des Boucholeurs, 38 Avenue de l'Abbé Guichard



Attention aux délais !

Pensez à vous inscrire sur les listes électorales

Si vous n'êtes pas encore inscrit sur les listes électorales, faites la démarche jusqu'au 3 mai 2024 pour pouvoir voter aux élections européennes. En cas de déménagement à l'intérieur de la commune, il est impératif de signaler son changement d'adresse auprès des services de l'accueil de la Mairie. Une pièce d'identité et un justificatif de moins de 3 mois vous seront demandés.

ET LE VOTE PAR PROCURATION, COMMENT FAIRE ?

Les électeurs qui seront absents de Châtelaillon-Plage le jour de l'élection du dimanche 9 juin 2024 ou qui seront dans l'impossibilité de se déplacer, peuvent voter par procuration. Cette procuration peut être remplie en ligne via le site internet maprocuration.gouv.fr. Cependant, il reste nécessaire de se rendre en gendarmerie pour que celle-ci soit validée. Une pièce d'identité et les coordonnées du mandataire (nom, prénoms, date de naissance et le numéro national d'électeur) seront à présenter.

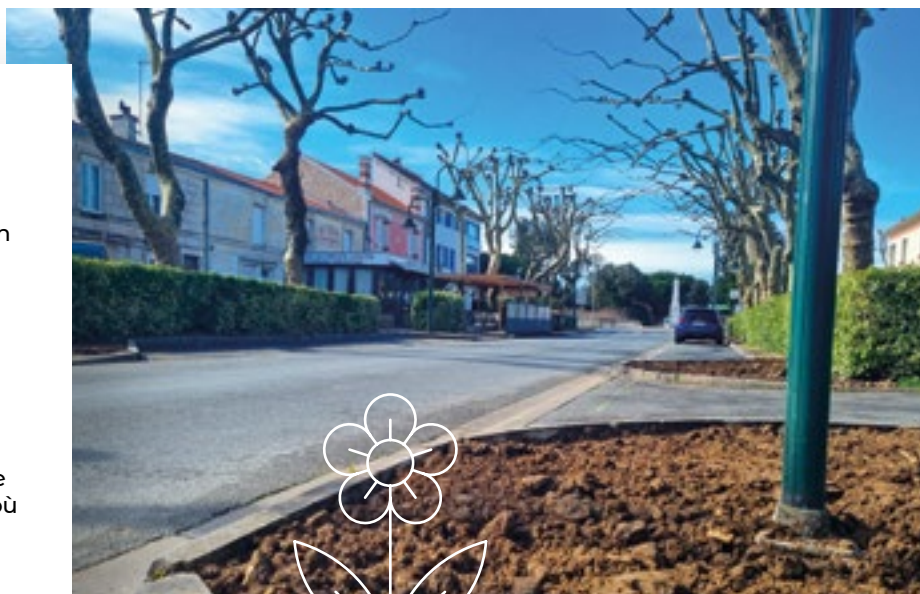
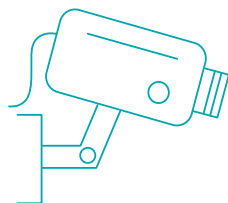
À NOTER

Cette démarche peut-être faite dès maintenant et sans attendre

Brèves de travaux

Encore plus de sécurité

Notre dispositif de vidéoprotection se renforce ! 8 nouvelles caméras aux abords des écoles et 2 supplémentaires près du collège ont été installées. Et ce n'est pas tout. Avant l'été, pas moins de 30 caméras supplémentaires seront déployées dans divers endroits stratégiques de la ville, vous garantissant un cadre de vie toujours plus apaisé et sécurisé, où les incivilités n'ont pas leur place.



Avenue du Général Leclerc : métamorphose en cours

L'embellissement de l'Avenue du Général Leclerc a pris son envol avec la première phase de travaux, entamée en mars dernier : la végétalisation entre la Gare et le Parc. Et au second semestre, l'Avenue du Général Leclerc passera en sens unique depuis la gare vers le parc.

Quartier d'Orbigny : une passerelle toute neuve

Imaginez-vous flâner le long du canal, bercé par le murmure de l'eau : c'est désormais possible grâce à une nouvelle passerelle installée face à la rue du Canal. Elle offre non seulement un accès pour l'entretien des berges, mais elle ouvre aussi la voie à une aventure cyclable jusqu'à la charmante Petite Borde. Avec cette passerelle, c'est une toute nouvelle perspective sur notre environnement qui s'offre à vous, mettant en lumière la beauté « naturelle » de notre ville et de ses abords. Ouverture 1^{er} juin !

Roulez jeunesse !

Une nouvelle voie dédiée aux déplacements doux, destinée aux cyclistes et aux piétons, a été aménagée entre l'Avenue du Général de Gaulle et les allées du Stade. Ce nouvel axe offre une manière agréable et rapide de rejoindre le cœur de ville depuis le quartier du Stade.

Retrouvez toutes les actualités des travaux



Priorité à droite : changeons nos habitudes en douceur

Depuis le 4 mars dernier, date à laquelle les travaux techniques ont commencé, notre commune est passée en priorité à droite partout et pour tous. Progressivement, les marquages s'effacent et les panneaux sont retirés pour laisser place à des intersections où chacun se doit de respecter ce nouveau régime de priorité.

La priorité à droite : nos conseils et les bonnes pratiques

Le déploiement de la priorité à droite dans notre commune a fait l'objet d'une large concertation en début d'année 2023 et vous l'avez plébiscitée dans chaque réunion que nous avons organisée. Nous le savons, cette règle de circulation routière peut sembler déroutante, surtout quand il s'agit de changer nos habitudes et de « réapprendre » à conduire avec de nouveaux réflexes. Comprendre cette règle et savoir comment s'y conformer est essentiel pour assurer la sécurité de tous.



Une vigilance accrue : soyez attentif à chaque intersection et soyez prêt à vous arrêter si un véhicule se présente sur votre droite.



Une communication claire : utilisez vos clignotants pour indiquer vos intentions aux autres conducteurs. Si vous devez céder le passage, signalez votre intention en ralentissant et en avertissant de manière claire et prévisible.



La responsabilité partagée : même si vous avez la priorité à droite, cela ne signifie pas que vous pouvez foncer sans regarder. Assurez-vous toujours que la voie est libre avant de continuer.

• vrai ou faux ?

Depuis le déploiement de la priorité à droite, vous nous avez régulièrement sollicités en nous posant des questions. Voici un JEU DE VRAI / FAUX pour trouver, en vous amusant, toutes les réponses à vos questions.

VRAI OU FAUX ? La règle de priorité à droite ne s'applique qu'aux véhicules motorisés

Faux. La règle de priorité à droite s'applique à tous les types de véhicules, y compris les véhicules motorisés, les vélos, les scooters, les trottinettes et même les piétons lorsqu'ils traversent une route à une intersection non régulée.

VRAI OU FAUX ? Si un véhicule à votre droite arrive à une intersection avant vous, vous devez toujours lui céder le passage, même si vous êtes sur une route prioritaire.

Vrai

VRAI OU FAUX ? Est-ce que je dois céder la priorité à droite quand un marquage au sol ou un panneau de signalétique est encore en place ?

Faux. Lorsqu'un marquage au sol ou un panneau de signalétique est encore en place, suivez les indications, c'est le code de la route qui s'applique.

• focus

Quelles sont les sanctions en cas de refus de priorité à droite ?

Le refus de priorité à droite peut engendrer un accident de la route très grave, l'infraction est donc sévèrement punie par la loi.

135 € d'amende forfaitaire et retrait de 4 points.

Retrouvez toutes les INFOS sur la priorité à droite et notre Foire Aux Questions :

www.chatellaillonplage.fr/actualites



Flore, faune et environnement : les bons gestes pour un cadre de vie préservé



© Istock

© Shutterstock

Le printemps a posé ses valises à Châtelailon-Plage, apportant avec lui une bouffée d'air frais et une promesse de renouveau. Il ne marque pas seulement le début d'une nouvelle saison, mais également le début d'une série d'initiatives passionnantes et d'actions concrètes, déployées par les services de la ville, pour préserver notre cadre de vie. Par ici l'action !

Les espaces verts aux petits soins

À Châtelailon-Plage, nous veillons sur 137 000 m² d'espaces verts, 60 000 fleurs et 4 600 arbres, répartis à travers plusieurs parcs et jardins publics.

Chaque jour, 8 agents du service Espace Verts contribuent à l'entretien et l'embellissement de notre ville, offrant des espaces de détente propices au ressourcement. Ensemble, plongeons dans les coulisses de leur quotidien et découvrons les multiples actions.

OLIVIER, DEPUIS TON ARRIVÉE EN 1999, TU AS ÉTÉ TÉMOIN DE L'ÉVOLUTION DES ESPACES VERTS, EN FAVEUR DE LA BIODIVERSITÉ. PEUX-TU NOUS PARTAGER TES OBSERVATIONS SUR CES TRANSFORMATIONS ?

Depuis 2020, notre commune a intensifié son engagement pour des espaces urbains durables. Le passage au zéro phyto total en est la preuve, démontrant notre détermination à préserver la biodiversité et la santé publique. Nous avons lancé une démarche minutieuse et passionnée dans le cadre de notre gestion différenciée des espaces verts. Au-delà simplement de planter des fleurs, nous cherchons à comprendre et respecter les spécificités de chaque environnement.

COMMENT ARRIVEZ-VOUS À CONCILIER URBANISME ET VÉGÉTATION ? ET QUELLES EN SONT LES PRINCIPALES ACTIONS ?

ACTION 1

Un tapis vert pour nos voitures

Cette technique consiste à remplacer une surface minérale (béton, gravier, pavé) par des dalles alvéolées. Ces dalles vont permettre à la végétation de se développer dans les espaces prévus à cet effet. Cela comporte deux avantages : un entretien limité (tonte 1 fois/mois) et la non-utilisation de pesticides.

Préserver la flore de Châtelailon-Plage, c'est préserver notre héritage naturel pour les générations futures. Depuis le début du mandat, nous avons presque doublé le nombre d'arbres plantés.»



DUO PILOTE



Olivier Denechaud, Responsable du Service Espace Verts et **David Labiche**, Adjoint en charge des Espaces Verts et Environnement, de la Sécurité, des Commerces – Foires et Marchés



ACTION 4

Massifs fleuris en symbiose avec notre écosystème

Nous privilégions l'utilisation d'espèces végétales adaptées à notre climat, notre sol, et prisées de nos amis ailés. Parmi ces espèces, nous retrouvons l'Achillée, la Dimorphotéca, l'Arroche Marine et le Thymus. Ces espèces tiennent 5 à 6 ans et consomment jusqu'à 3 fois moins d'eau.

ACTION 5

Des déchets recyclés à 100 %

Les déchets d'élagage végétaux, notamment issus de nos platanes, sont collectés et transformés en paillis, puis réutilisés comme couverture organique dans nos espaces verts. Cette pratique présente de multiples avantages : elle limite l'évaporation de l'eau, prévient la croissance des mauvaises herbes, enrichit le sol en matière organique et favorise la biodiversité.

ACTION 2

De la fraîcheur au cimetière

L'engazonnement des allées du cimetière présente un triple avantage : esthétique, en créant des espaces naturels, économique, grâce à un entretien réduit et écologique, par le biais d'un gazon.

ACTION 3

Phyto, c'est fini

Depuis le 1^{er} janvier 2017, à Châtelailon-Plage, nous avons éliminé l'utilisation de produits phytosanitaires. Nous utilisons des méthodes alternatives telles que le désherbage mécanique avec des houes maraîchères et l'arrachage manuel dans les rues. De plus, nous avons recours au désherbage thermique avec des brûleurs à gaz sur certains espaces pavés. Dans certains endroits sensibles, nous favorisons la biodiversité en choisissant de ne pas intervenir.

PAS TOUCHE À MA HAIE !



En évitant de tailler vos haies entre le 15 mars et le 31 juillet, vous protégez la nidification des oiseaux et offrez un refuge aux hérissons et lapins.

Protégeons nos abeilles : des actions de lutte contre le frelon asiatique



Depuis bientôt deux ans, la ville de Châtelailon-Plage possède sa 2^e abeille dans le cadre du label APIcité®. Ce label vise à mettre en avant l'implication des collectivités dans la préservation des abeilles et des pollinisateurs sauvages. Cependant, au cours de ces dernières années, la présence croissante du frelon asiatique dans notre commune constitue une préoccupation majeure. Par sa capacité de développement rapide et sa prédation sur les abeilles

domestiques, le frelon asiatique compromet les efforts de préservation des pollinisateurs sauvages. Ensemble, agissons !

Comment les reconnaître ?

Le frelon asiatique se distingue par sa coloration sombre, ses pattes jaunes et son abdomen rayé de bandes orangées. Il est plus petit que le frelon européen, mais son impact sur l'environnement est significatif.

RÉALISATION DE PIÈGES

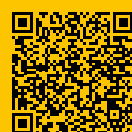
- 1 bouteille d'eau en plastique
- 1 kg de sucre
- 2 litres d'eau
- 30 g levure de boulanger (laisse macérer 3 ou 4 j)
- Ajouter au dernier moment 1 litre de vin blanc

Pour l'entrée en entonnoirs, il convient de faire des trous de 8 mm de diamètre. Et pour rendre le piège sélectif et permettre aux abeilles, mouches et autres d'en ressortir, nous vous conseillons de faire des trous de 6 mm de diamètre.

Disposez-les à des endroits stratégiques, loin des zones fréquentées par les enfants et les animaux domestiques.

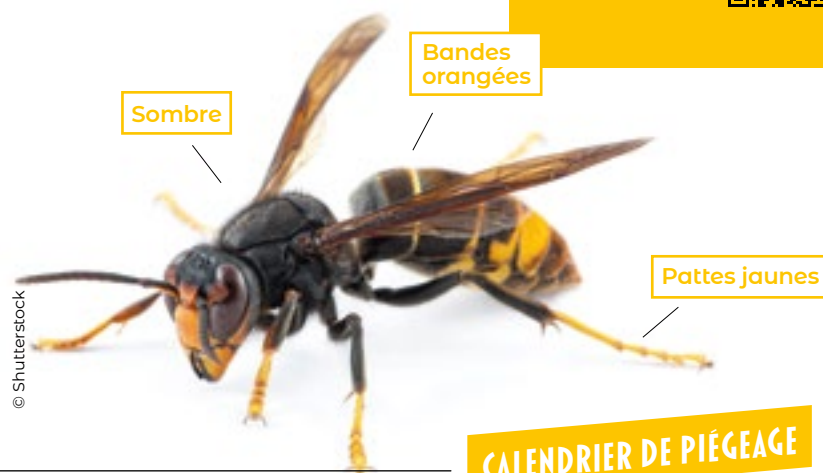
► Toutes les infos en flashant ce QRCode avec votre smartphone

www.chatelailonplage.fr/actualites/protégeons-notre-biodiversite-contre-le-frelon-asiatique



Le saviez-vous ?

Le frelon faisant 5 fois la taille d'une abeille, il suffit d'un petit nombre de frelons pour anéantir toute une colonie d'abeilles. Par sa taille et sa force, un frelon peut tuer environ 40 abeilles par minute.



CALENDRIER DE PIÉGEAGE

janvier	février	mars	avril	mai	juin	juillet	août	septembre	octobre	novembre	décembre
Phase 1 : Ne pas piéger	Phase 2 : Piégeage limité	Phase 3 : Piégeage de printemps	Phase 4 : Inutile de piéger	Phase 5 : Piégeage d'automne	Phase 1 bis : Ne pas piéger						

Jetons moins, jetons mieux !

Parce que mieux gérer nos déchets est aussi un enjeu majeur de préservation de notre environnement, la Communauté d'Agglomération de La Rochelle s'est engagée dans un programme ambitieux visant à réduire de 60 kg la quantité de déchets produite par an, pour atteindre le taux de 60 % de valorisation des déchets ménagers et assimilés d'ici 2030.

Parmi les leviers d'action disponibles, on entend beaucoup parler de compostage de nos biodéchets, peux-tu nous rappeler ce que c'est ?

Le terme biodéchets recouvre en réalité à la fois les déchets organiques et les déchets verts provenant des végétaux. Depuis l'adoption de la loi AGEC en 2020, toutes les collectivités doivent offrir aux habitants une solution de tri pour leurs biodéchets à partir du 1^{er} janvier 2024. Cela peut se faire via le compostage, la méthanisation, des bacs de collecte ou des points d'apport volontaire.



David Labiche,
Adjoint en charge
des Espaces Verts
et Environnement,
de la Sécurité,
des Commerces -
Foires et Marchés



Depuis le début d'année, de nouvelles règles de tri et de collecte sont mises en œuvre. Peux-tu nous les présenter ?

La Communauté d'Agglomération de La Rochelle gère les déchets et mène une enquête en porte-à-porte à Châtelailon-Plage d'avril à mai et d'octobre à novembre 2024, du mardi au samedi. Les enquêteurs, identifiables par leur chasuble orange floquée « Trait d'Union »,

vérifieront les informations des bacs et des « Pass déchèteries ». Les ménages recevront des composteurs individuels ou des bioseaux selon leur type de logement. Les Points d'Apport Volontaire seront progressivement mis en place jusqu'en 2025.

Et en appartement ?

Deux cas de figure :

Vous habitez en appartement et votre immeuble est équipé d'un composteur partagé ?

- L'Agglomération de La Rochelle vous remet un bioseau pour stocker provisoirement vos déchets alimentaires à domicile avant de les apporter au composteur collectif en bas de chez vous.

Votre immeuble n'est pas encore équipé et vous avez envie de composter avec vos voisins ?

- L'Agglomération de La Rochelle vous accompagne et vous fournit gratuitement le matériel nécessaire pour vous lancer dans le compostage partagé.

NOUVEAUX JOURS DE COLLECTE DES DÉCHETS



ORDURES MÉNAGÈRES

Zone violette et zone verte :
collecte le **samedi** à partir de 5h du matin,
sortez votre bac la veille à partir de 19h.

+ 1 collecte supplémentaire en saison estivale
le **mercredi matin** à partir de 5h du matin.

Zone violette : du 1^{er} avril au 31 octobre

Zone verte : du 15 juin au 15 septembre



EMBALLAGES ET PAPIERS

Zone violette et zone verte :
collecte le **jeudi** à partir de 5h du matin,
sortez votre bac la veille à partir de 19h.

► Pour repérer votre zone, violette ou verte, consulter la carte sur chatelailonplage.fr/actualites/partir-du-1er-mars-nouvelles-mesures-de-collecte-des-dechets



Ou scannez ce code

Service déchets de l'agglomération

0 800 535 844

Service & appel gratuits

Ouverture du LAEP « Graines de Familles » : un soutien inestimable pour les parents

Dans un effort collaboratif sans précédent, les 7 communes du Sud de l'Agglomération rochelaise s'unissent autour d'un projet : l'ouverture, courant mai, du LAEP « Graines de Familles ». Une première pierre à l'édifice de cette coopération intercommunale sur le volet de la Petite Enfance, avec le soutien précieux de la Caisse d'Allocations Familiales (CAF). Mais qu'est-ce qu'un LAEP ? Comment fonctionne cette nouvelle structure et comment faire pour y avoir accès ? Explications.

LE LAEP

Un espace d'épanouissement pour les tout-petits

Le LAEP offre aux tout-petits un environnement propice à leur épanouissement, favorisant le développement de leur créativité et de leurs relations sociales à travers des moments de jeu et de partage. Ce cadre prépare progressivement l'enfant à la séparation d'avec son parent en vue de son intégration à l'école.

LE LAEP

Un soutien précieux pour les parents

Outre le plaisir que les tout-petits trouveront dans les jeux, le LAEP est un lieu où les familles peuvent se connecter, partager leurs expériences et se sentir soutenues dans leur parentalité.



« GRAINES DE FAMILLES »

Une équipe pluridisciplinaire à votre écoute

Après plusieurs semaines de recrutement, une équipe composée de 8 professionnels de la petite enfance, du médico-social ainsi que des psychologues sera à votre écoute.

● **Gratuit et sans inscription préalable**, le LAEP Graines de Familles accueillera les enfants de 0 à 3 ans accompagnés d'un ou des deux parents, ou d'un adulte référent, un grand-parent par exemple, pour profiter ensemble d'un moment hors contexte familial.



UNE INITIATIVE INTERCOMMUNALE POUR LA PETITE ENFANCE



Première collaboration entre les 7 communes du sud de l'agglomération rochelaise (Angoulins, La Jarne, Saint-Vivien, Salles-sur-mer, Thairé, Yves et Châtelailon-Plage), la création du LAEP « Graines de Familles » témoigne de notre engagement en faveur du bien-être de nos plus jeunes citoyens. Ensemble, faisons de cette initiative un succès et contribuons au bien-être de nos tout-petits et de leurs familles !

Muriel Gillium, Adjointe en charge de l'enfance, jeunesse, éducation et des anciens combattants

Guillaume Roncin, Responsable du Service Enfance, Jeunesse, Éducation

Mon été avec le centre de loisirs La Ruche !

L'été approche à grands pas et avec lui, une multitude d'opportunités passionnantes pour nos jeunes châtelailonnais ! Comme tous les étés, le Centre de Loisirs La Ruche leur a concocté des séjours spécialement conçus pour eux.

LES SÉJOURS

POUR LES 4 À 7 ANS

Séjour « Explorateurs en herbe » Du lundi 15 au jeudi 18 juillet

Équitation, ferme pédagogique, balade nature, piscine Camping municipal de l'Allochon à Montmorillon (86)
« Pour nos petits explorateurs en herbe, nous avons conçu ce séjour ludique, pensé spécialement pour encourager leur curiosité, leur créativité et leur autonomie. Suite au franc succès rencontré lors du premier séjour, l'année dernière, nous sommes ravis de le reconduire pour cet été. »

POUR LES 8 À 11 ANS

Séjour « Aventuriers nature » Du dimanche 21 au vendredi 26 juillet

Escalade, ferme pédagogique, disc golf, cirque, kayak, piscine Camping municipal de l'Allochon à Montmorillon (86)

« Les enfants un peu plus grands trouveront leur bonheur dans ce programme 100% nature. Chaque jour sera une aventure palpitante où l'apprentissage se mêlera à l'amusement. »

2 SÉJOURS POUR LES ADOS

POUR LES 11 À 15 ANS

Séjour « Extrême Mix » Du samedi 7 au vendredi 12 juillet

Kayak, parcours orientation, VTT, escalade, cirque, piscine Camping municipal de l'Allochon à Montmorillon (86)

Séjour « Défi trip » Du dimanche 25 au vendredi 30 août

Accrobranche, galactic laser, explor game, quick jump, parcours d'orientation Camping la Bétonnière à St-Julien-des-Landes (85)

« Les adolescents en quête de sensations fortes ne seront pas en reste cet été. Nous avons pensé à eux ! Que ce soit en juillet ou en août, ils auront l'opportunité de relever de nouveaux défis et de repousser leurs limites ! »

.. info

● Ouverture des réservations
Lundi 6 mai sur
laruche@chatelailonplage.fr

NOUVELLE
ADRESSE
MAIL

.. Nouveauté

LA RÉSERVATION EN LIGNE EN QUELQUES CLICS !



Plus besoin de faire la queue ou de vous soucier des disponibilités une fois sur place. Notre plateforme conviviale de réservation en

ligne vous permettra de parcourir les différentes activités proposées, consulter les horaires, et choisir les dates qui correspondent le mieux à votre emploi du temps de vacances. Désormais, planifier des journées inoubliables pour vos petits vacanciers est plus facile que jamais !

Club de Plage « Mômes à la Plage »

Ouvert du lundi 8 juillet au vendredi 23 août

- Du lundi au vendredi de 10h à 13h (même les jours fériés)
- Le jeudi (sauf le 15 août) de 17h30 à 20h30

Pour les enfants de 3 à 11 ans. Animations ludiques et variées avec thème à la semaine.

Sport à la Plage

Ouvert du lundi 8 juillet au vendredi 30 août

- Du lundi au vendredi de 15h à 17h

À partir de 8 ans (les jeunes de – de 12 ans doivent être accompagnés d'un adulte). Découverte de différents sports de plage. Animé par Valérie.



● Réservations et infos
mairiedechatelailonplage.
simplybook.it/v2

SAMEDI 29 ET DIMANCHE 30 JUIN

Dernière ligne droite !

BIENVENUE AU PAYS DES RENCONTRES

Les 29 et 30 juin, c'est un Châtel en Fête haut en couleurs et en rencontres qui vous attend ! Plongez, avec nous, à la découverte de contrées et de cultures pas si lointaines...

Destination jumelages avec nos amis, de Pologne et de Suisse, à la découverte de leurs folklores, de leur gastronomie et de leur histoire. Et pour l'occasion, ils seront près de 300 à avoir fait le déplacement jusqu'à Châtelailon-Plage, leur ville de cœur, pour participer à la fête et nous n'attendons qu'une seule chose : les accueillir comme il se doit... **ON COMPTE SUR VOUS !**

Le retour, non sans émotion, de la soirée des Quartiers !

C'est dans la toute nouvelle salle polyvalente du complexe sportif que le samedi 3 février dernier, les quartiers châtelailonnais ont été mis à l'honneur par Le Maire, Stéphane Villain et toute son équipe. Une soirée mémorable qui a regroupé plus de 500 Châtelailonnais investis dans la préparation de Châtel en Fête. BRAVO à tous !



Cette année, Châtel en Fête promet de belles rencontres humaines ! C'est, pour nous tous, une édition très spéciale. Au programme : défilés, concert, spectacles de qualité, convivialité et bonne humeur ! »

Jean-Christophe Mercorelli, directeur de station

Régis Lebas 1^{er} adjoint en charge de l'Urbanisme, de l'Habitat et du Logement, des Associations, des Sports et de la Participation des Habitants

EN AVANT-PREMIÈRE

Les temps forts de ce week-end 100% jumelages !

Le samedi 29 juin, de 10h à minuit :

Dès 14h30 : Grand spectacle des 7 quartiers sur la scène en cœur de fête.

20h : Concert Tribute Queen, place en face de l'église.

22h30 : Grand défilé de nuit sur les boulevards.

Le dimanche 30 juin, de 10h à 18h30 :

15h30 : Le traditionnel grand défilé des 7 quartiers, du Centre de Loisirs La Ruche et de Grains de Sable sur les boulevards avec la présence très remarquée des CHARS !

Brèves de quartiers



Un nouveau logo

Le quartier de l'Hippodrome s'est doté d'un nouveau logo et de t-shirts, rassemblant tout le monde autour d'une seule et même identité. Bravo au créateur du logo qui est lui-même résident du quartier.



À noter dans vos agendas

De belles découvertes à venir avec le quartier des Boucholeurs...

- Bientôt la visite de la Cité de l'Huitre à Marennes.
- Le repas campagnard en juin.
- Des randonnées pédestres.
- Une dizaine de personnes se préparent à l'examen des permis mer côtiers et hauturiers, après une formation longue, dispensée en cours du soir à la maison de quartier.



Une nouvelle chorégraphe pour les Dunes !

Cette nouvelle saison, Marie Bernard succède à Fatiha Hamrani comme chorégraphe principale pour le quartier des Dunes. Bénévole dans les quartiers depuis une vingtaine d'années, forte d'une passion incroyable pour la danse, engagée, perfectionniste et attentionnée

envers ses élèves danseurs, elle propose des tableaux chorégraphiés modernes et rythmés. Bonne réussite à elle dans ce rôle qui lui correspond parfaitement !



Bienvenue Brice !

Une nouvelle tête du côté du quartier du Stade avec l'arrivée de Brice Vaillant au « poste » de secrétaire. Très investi depuis plusieurs années au sein du quartier, nous sommes ravis qu'il fasse dorénavant parti du bureau, bienvenue à lui !



Une équipe animation au top

Un nouveau souffle pour le quartier d'Orbigny se prépare pour la prochaine saison avec une équipe d'animation au top... L'originalité des activités proposées a déjà fait l'unanimité (ateliers cuisine du monde et découverte des sens), affaire à suivre !



Générosité au programme...

Comme tous les ans, les membres du quartier du Port préparent plus d'une soixantaine de sachets d'œufs de Pâques offerts aux résidents de la Résidence Autonomie l'Âge d'Or. Une belle action pour un joli symbole !



Vive la Saint-Patrick

Le samedi 16 mars dernier, les quartiers du Casino, du Stade et des Boucholeurs ont célébré ensemble la Saint-Patrick. Une soirée conviviale et chaleureuse appréciée des 130 convives ! Bravo à tous pour cette belle organisation.

EN AVANT LES JUMELAGES... Et si vous deveniez famille d'accueil ?

À l'occasion de Châtel en Fête, les 29 et 30 juin prochains, nous sommes à la recherche de familles d'accueil ! Vous souhaitez recevoir chez vous, nos amis Anglais, Suisses ou Polonais, faites-le nous savoir !

- ♦ **Comité de Jumelage franco-anglais :**
jumelage.chatelknebnorth@gmail.com
- ♦ **Comité de Jumelage franco-suisse :**
amitiefrancosuisse@yahoo.fr
- ♦ **Comité de Jumelage franco-polonais :**
comitefrancopolonais.chatel@gmail.com

♦ **Une question sur le fonctionnement des quartiers ?**

Contactez Aline, chargée de la participation des habitants
a.boissarie@chatelailonplage.fr



Entretien avec Yves Clermont, Directeur du site de la Grande Terrasse et le Chef étoilé Pierre Gagnaire

Yves, vous êtes le directeur de site de la Grande Terrasse, pouvez-vous nous raconter votre histoire dans ce lieu emblématique de Châtelailon-Plage ?

Yves Clermont : Après 28 ans à la Grande Terrasse, je suis toujours aussi subjugué par cet endroit enchanteur, sublimé par la vue imprenable sur l'océan. Mon parcours est imprégné de passion et d'engagement pour ce lieu d'exception. De mes débuts à la tête du Pôle Thalassothérapie en 2002, en passant par la gestion du spa bien-être en 2017, jusqu'à mon rôle actuel de directeur du site depuis 2020, mon engagement reste le même : faire de la Grande Terrasse une expérience inoubliable, alliant bien-être, cuisine et repos, dans un cadre d'exception.

L'année 2024 marque une nouvelle étape dans l'histoire de la Grande Terrasse. Racontez-nous comment vous avez repensé l'expérience du restaurant Gaya.

Yves Clermont : En concertation avec Nicolas Andrieux, Directeur de la restauration et le Groupe CLR Hôtels, nous avons entrepris une transformation de nos espaces de restauration, dans le but de mieux répondre aux besoins de notre clientèle.

« Le nouvel espace Gaya accueille un nombre de places plus limité pour en faire un écrin unique. » Yves Clermont

Notre objectif est de rééquilibrer l'espace bistrannique, qui connaît un succès croissant, tout en offrant à l'espace gastronomique une atmosphère plus intime et raffinée. Ainsi, nous avons décidé de repenser notre côté bistrannique pour accueillir jusqu'à 110 convives dans l'ancienne salle du Gaya, contre 40 auparavant, tout en offrant une vue imprenable sur l'océan. Parallèlement, le nouvel espace Gaya accueille un nombre

de places plus limité de 34 couverts, pour en faire un écrin unique.

La Grande Terrasse est synonyme d'énergie positive, de quiétude, de raffinement et d'élégance. En quelques mots, comment définiriez-vous la nouvelle ambiance qui se dégage du restaurant Gaya ?

Yves Clermont : La carte a été soigneusement retravaillée par le Chef Gagnaire, promettant une expérience gustative encore plus raffinée et qualitative. En parallèle de cette évolution culinaire, nous avons mis en avant l'expérience intimiste du Gaya. Inspiré par l'environnement marin, ce nouvel espace offre une atmosphère sereine et apaisante, avec une vue exceptionnelle sur l'océan. Désormais, nos visiteurs auront le privilège de choisir entre deux ambiances distinctes, pour une expérience gastronomique d'exception.

« La carte a été soigneusement retravaillée par le Chef Gagnaire, promettant une expérience gustative encore plus raffinée et qualitative. »

Yves Clermont

Pierre Gagnaire, votre cuisine est généreuse, pleine de sentiments, rythmée par les arrivages du jour et les saisons. Quel est votre lien avec Châtelailon-Plage et son terroir ?

Pierre Gagnaire : Chaque retour à Châtelailon-Plage résonne pour moi avec un mot d'ordre : la gentillesse. La Grande Terrasse m'accueille toujours avec une chaleur humaine incomparable. Pour moi, Châtelailon-Plage incarne la tendresse et la douceur, à l'image des œuvres du célèbre peintre impressionniste William

Turner. Ses paysages baignés de nuances jaunes et bleues évoquent un sentiment profond d'apaisement. Cette tranquillité se reflète également dans ma cuisine : je m'efforce de la rendre généreuse, en hommage à cette terre qui m'a si bien accueilli. Une sorte de déclaration d'amour pour Châtelailon-Plage ?

Avec la réouverture du Gaya, avez-vous repensé votre cuisine ?

« De nouveaux menus vont voir le jour, tous les trois mois. »

Pierre Gagnaire

Pierre Gagnaire : Oui bien sûr ! De nouveaux menus vont voir le jour, tous les trois mois. J'ai à cœur de travailler avec des produits de nos ravitailleurs, comme les huîtres des Boucholeurs ou la fleur de sel de La Couarde-sur-Mer ! Mais notre cuisine ne se limite pas aux fruits de mer ! Dans le nom "Gaya, cuisine de Bords de Mer", le terme "Bords de Mer" évoque une

cuisine qui célèbre à la fois la terre et la mer. Ainsi, vous trouverez également dans nos plats des légumes frais, du fromage et bien d'autres raffinements.

En tant que chef d'orchestre du restaurant Gaya, comment parvenez-vous à maintenir une proximité avec votre Chef Exécutif, Loris Cornacchia, avec Matthieu Thirion, Chef du Gaya ainsi qu'avec votre Chef Pâtissier, Clément Ayache, et de manière plus générale avec votre brigade ?

Pierre Gagnaire : J'aime être proche de mes équipes, même quand je suis à l'autre bout du globe. Au fil des ans, nous avons construit une relation affectueuse. Et je crois fermement que, parfois, la magie réside dans les détails, dans une idée ingénieuse qui émerge en équipe comme une évidence et qui parfois fait toute la différence. C'est dans cette recherche constante de perfectionnement et d'innovation que nous puisons notre inspiration pour vous offrir une expérience culinaire incomparable.

•• à savoir

HORAIRES D'OUVERTURE

Restaurant Gaya Pierre Gagnaire, ouvert du mercredi midi au dimanche midi inclus, de 12h à 13h30 et de 19h30 à 21h30

Restaurant Le Bistrot, ouvert tous les jours de 12h à 14h et de 19h à 22h

LA BONNE IDÉE



Carte cadeau : le menu GAYA 1 personne, en 5 services vous promet une expérience culinaire inoubliable avec une vue imprenable sur l'Océan. GAYA 110 €.

► **Contact** : La Grande Terrasse
Hôtels & Spas - 05 46 56 54 30
www.la-grande-terrasse.com

L'incontournable escale gourmande !

Le Bugat'

Sur le bord de mer de Châtelailon-Plage, impossible de rater la grande terrasse de notre brasserie chouchoute :

Le Bugat'. Et devinez qui sont les nouveaux maîtres des lieux ? Patricia, Matthieu et Grégoire, trois joyeux restaurateurs venus tout droit de la capitale gastronomique : Paris ! Avec leur humour pétillant et leur expérience culinaire dignes d'un Tour de France, découvrons leur vision pour le restaurant « Le Bugat' », aussi rafraîchissante qu'une brise marine.

Unis par leurs racines entre l'Aveyron, le Var et Paris, Patricia, Matthieu et Grégoire, ont posé leurs valises à Châtelailon-Plage, tombant tous trois sous le charme instantané de cet endroit idyllique. Animés par une passion commune : garantir la perpétuité de cette institution précieuse aux Châtelailonnais.

Et tout commence par un jeu de mots subtil : Le Bugat', anciennement connu sous le nom de Bugatti. Ce petit clin d'œil illustre cette petite touche subtile et reflète la nouvelle vision de nos heureux restaurateurs.

« Une brasserie traditionnelle, empreinte d'une touche plus féminine à l'image de Châtelailon-Plage, nichée dans un cadre exceptionnel. »

Des banquettes extérieures flambant neuves au coin lounge face à l'océan, en passant par un accueil des plus chaleureux : chaque détail a été pensé pour rendre l'expérience inoubliable.

Côté assiette, une carte composée de produits mijotés pour satisfaire tous les palais ! Des délices de la mer, comme la daurade royale au pineau des Charentes, aux plaisirs de la terre, tels que le traditionnel tartare de bœuf ou l'entrecôte à la fleur de sel.

N'oublions pas les irrésistibles pizzas pour une escapade italienne depuis Châtel, ainsi que les délicieuses crêpes et glaces pour un goûter gourmand. Tout est réuni pour une expérience gustative authentique et locale.

Et restez à l'affût des nouveautés qui viendront encore enrichir cette expérience culinaire, comme des planches apéros et des huîtres de la région, à savourer en contemplant l'horizon.



• on s'y retrouve ?

Le Bugat' Ouvert tous les jours de 9h à 23h
94 Boulevard de la Mer, 17340 Châtelailon-Plage

Le 23

Comme à la maison !

Plutôt planche à partager ou cocktail à siroter ? Situé 23 Boulevard de la Libération, le restaurant-bar « Le 23 », ne fait pas les choses à moitié ! Hélène et Joséphine vous accueillent

avec le sourire en salle, tandis que Charles et Brandon, le duo dynamique en cuisine, vous régalent avec leurs créations savoureuses et généreuses !

Chez eux, c'est comme à la maison, mais en mieux ! Vous pourrez déguster, côté restaurant, un filet de cabillaud accompagné d'une sauce à l'estragon, d'une purée de vitelotte et d'une poêlée de champignons. Et, côté bar, pourquoi ne pas partager une planche « saveurs » ou « la douceur » accompagnée de cocktails signatures ?

L'ambiance au 23 est chaleureuse et conviviale. Et si vous êtes passionnés de rugby, Le 23 sera *the place to be* pour ne manquer aucune action, tout en vous régaland.

• On s'y retrouve **Le 23** - Ouvert tous les jours de 12h à 15h et de 19h à 21h30 sauf le jeudi - 23 Boulevard de la Libération, 17340 Châtelailon-Plage

Le Glacier des Dunes

La saison des glaces est ouverte



Filez au rayon frais du Glacier des Dunes avec des glaces et sorbets du délicieux maître artisan « ERNEST Le Glacier ». Franck et Noémie, originaires de Châtelailon-Plage, deux amoureux de la gourmandise, autrefois restaurateurs sur le Vieux-Port de La Rochelle, ont fondu pour la reprise du Glacier des Dunes, face à l'océan et à l'île d'Aix.

Le Glacier des Dunes, reconnaissable à sa façade verte, vous convie à savourer des cornets exquis et une gamme étourdissante de 32 parfums. De la pistache torréfiée au sorbet chocolat, en passant par le citron vert basilic, l'orange sanguine-bergamote ou encore l'abricot-pavot-nougatine, chaque bouchée est un voyage sensoriel. Et le tout, naturel à souhait ! Dans ce cadre idyllique, vous pourrez déguster vos délices glacés accompagnés de gaufres et crêpes maison, presque les pieds dans le sable. Alors, succombez-vous à la fraîcheur acidulée de la framboise ou à la douceur veloutée de la passion ?

• On s'y retrouve **Glacier des Dunes** - Ouvert tous les jours de 13h à 19h
64 Boulevard de la Mer, 17340 Châtelailon-Plage

• On s'y retrouve

Aux Parfums d'Éloïse : créez un parfum à votre image

Explorez l'univers envoûtant de la parfumerie lors d'ateliers en groupe : découvrez des fragrances emblématiques, perfectionnez votre sens olfactif et enrichissez votre vocabulaire. Ou créez votre propre parfum lors d'une expérience exclusive. Des animations sur-mesure pour toutes occasions, des mariages aux événements d'entreprise. Réservation requise.

• 06 63 25 09 69
auxparfumsdeloise@gmail.com

ALLINLOC : la solution intelligente pour la location entre particuliers

Parce qu'on a tous des objets qui prennent la poussière, Vincent Dotigny, un Châtelailonnais, a lancé une application de location entre particuliers : ALLINLOC. Vous pouvez louer et partager une variété d'objets, du matériel de bricolage aux équipements de camping, en passant par les appareils électroménagers.

• 06 76 98 03 01
AllinLoc à télécharger sur Play Store ou App Store

Votre guide vers l'équilibre et le bien-être

Découvrez une approche holistique du bien-être avec Julien Churlaud, sophrologue et praticien en hypnose certifié. Consultations au cabinet à Châtelailon-Plage ou à domicile sur La Rochelle. Gestion du stress, dépression, douleur, sommeil, addictions, TDA(H) et HPI.

• 06 64 23 33 06
www.julien-churlaud-sophrologie.fr

À Châtelailлон-Plage, la vie associative est active. Ce sont un peu plus de 70 associations, sportives, culturelles, de loisirs, patriotiques et caritatives qui animent notre ville toute l'année. Focus sur leurs actualités.



© Shutterstock



Anciens combattants : un nouveau président

L'Assemblée Générale du comité FNACA Aytré, Châtelailлон-Plage, Angoulins-sur-Mer a eu lieu le 12 janvier dernier. Le Président Monsieur Pochon ne se représentant pas, c'est Monsieur Michel Brisset de Châtelailлон-Plage qui a été élu nouveau Président. Monsieur Robert Hiernard reste porte-drapeau et Monsieur Claude Mansandre comme suppléant, à Châtelailлон-Plage. La FNACA vous invite à toutes les cérémonies patriotiques "Les peuples cessent de vivre lorsqu'ils cessent de se souvenir" disait le Maréchal Foch. Alors, réunissons-nous, pour commémorer et transmettre aux jeunes. Aujourd'hui, soyons tous des combattants pour la paix, jeunes et anciens.

📞 **FNACA** - 06 35 37 04 30



Grande exposition de dentelles

Samedi 8 et dimanche 9 juin, de 10h à 18h, au Gymnase Malraux, partez à la découverte de la dentelle avec l'association Dentelle Marine. Une exposition de différentes techniques de dentelles sur le thème des 4 saisons : fuseaux, frivolité, reticello... en présence de Madame Juvet, représentante de l'OIDFA (Organisation Internationale de la Dentelle aux Fuseaux et à l'Aiguille) et de Annie Falezan et Maité Campistro, Meilleures Ouvrières de France. Au fil des nombreux stands, vous serez captivés par le travail des dentellières des différentes régions de France et des artisans créateurs !

📞 **Dentelle Marine**
06 69 72 69 83 - dentellemarine@gmail.com



Une journée d'amitié et de partage

Dimanche 21 juillet aura lieu la kermesse paroissiale réunissant les six clochers du secteur pastoral de Châtelailлон-Plage. C'est une grande fête annuelle ouverte à tous, une journée d'amitié et de partage, avec de nombreuses animations pour les enfants, et quelques stands de vente (bric à brac, foire aux livres...). Buvette et restauration sur place (grillades et frites, gâteaux, crêpes...). Tirage de la tombola en fin de journée. Nous vous attendons nombreux pour cet évènement qui se déroulera toute la journée sur le parvis de l'église Sainte-Madeleine à Châtelailлон-Plage.

📞 **Secteur Paroissial Châtelailлон-Plage**
sp-chatelailon@orange.fr



© Shutterstock

Soirée américaine au Tennis Club !

Châtelaillonnais, venez participer à l'évènement de fin de saison qui aura lieu pendant le tournoi d'été de tennis : le samedi 6 juillet à partir de 19h. Le groupe Rock'Elle puis Caro aux platines vous emporteront de l'autre côté de l'Atlantique jusqu'au bout de la nuit. À cette occasion, vous pourrez partager un menu typique américain, proposé par Françoise de la Roule'Hot. Faites preuve d'ingéniosité dans votre tenue vestimentaire et accédez à votre rêve américain le temps d'une soirée ! La tenue la plus originale sera récompensée.

📞 **Châtel Tennis Club**
club.fft.fr/tc.chatel



Ça roule à Châtel !

Châtel à Vélo aura grand plaisir à faire un bout de chemin en votre compagnie. Dès le printemps, l'un de nos groupes vous accueillera pour une balade à vélo. Cet été, nous pourrions vous proposer des parcours plus ou moins éloignés de la côte et adaptés à votre pratique. Les mercredis et les dimanches, vous pourrez effectuer des distances de plus de 70 km à une allure variant de 22 à 30 km/h. Le jeudi, vous serez accompagné pour une promenade de découverte de l'arrière-pays ou de la côte, à une allure paisible, ponctuée de pauses photos. Le dimanche 21 juillet, Châtel à vélo vous donne rendez-vous à l'Hippodrome pour sa manifestation annuelle « la Châtelaillonnaise » : parcours de différentes longueurs à vélo, pour tous les niveaux et rando pédestre au menu de la matinée.

📞 **Châtel à vélo** - chatelavelo@gmail.com
06 16 11 17 82 - chatelavelo.fr



Culture et Solidarité

Dimanche 2 juin, à 17h, à l'église de Châtelailon-Plage, l'association « Mitia Malagasy » vous donne rendez-vous pour un concert de chant choral au profit des écoliers du site d'Ampasipotsy à Madagascar. Deux chorales, deux chefs de chœur. Aigue-Marine et Solin'en Chœur vous feront vivre, à travers leur répertoire éclectique, un moment musical chargé de poésie, d'émotion et de gaieté. Une date à noter dans votre agenda, un évènement à partager !

► Mitia Malagasy
17malagasy@gmail.com
asafrance-madagascar.org

Hommage à Gisèle Biard

Ses huiles vibrionnantes de rythme, de couleurs et d'effets spontanés devaient à nouveau éclairer les cimaises de la salle Carnot toute une semaine de cet été 2024. À chaque début de saison estivale, l'envie lui reprenait de donner à partager ses traductions au pinceau, au doigt, au chiffon des émotions qui la traversaient face à une perspective de la campagne d'Aunis, à une vision de Pertuis habité de voiles, à la saisie d'un estran enrichi par la dernière marée, à la capture des éclats d'un bouquet floral... Gisèle, qui a perdu son combat contre la maladie, aura définitivement gagné une admiration largement partagée en nous transmettant une imposante production, dont la qualité et l'effervescence laisseront son souvenir présent à l'esprit de tous ceux qui ont pu mesurer sa modestie et sa gentillesse.

► Les Amis de l'Art 17
lesamisdelart17@gmail.com - 06 81 09 38 51



Les Comités de jumelage



+ Carnaval à Evolène

Chaque année, à Evolène, a lieu un carnaval traditionnel, du 6 janvier au Mardi Gras, avec animations festives et culturelles. Mais attention ! Voici les peluches qui s'approchent de vous, munies de cloches à vaches avec des masques en bois peints et des peaux de bêtes non tannées et odorantes. Puis arrivent les Empaillés, masqués eux aussi et vêtus de sacs de jute emplis de plus de 30 kg de paille. Sans oublier les Maries, copie d'une vieille femme enrobée et vêtue du costume traditionnel. Puis, le lundi, la Poutratze est recherchée et arrêtée. Elle sera jugée et brûlée le soir du Mardi Gras. Et tous ces personnages étonnants seront peut-être présents à Châtel en Fête : Rendez-Vous en Terre Connue, destination Jumelages.

► Comité franco-suisse
Danielle Renaud au 06 31 94 45 97
amitiefrancosuisse@yahoo.fr



Join us !

Chez nous, pas besoin d'être adhérent. Tous les Châtelailonnais peuvent participer à certaines de nos activités pour le développement de la langue anglaise :

- Conversations en anglais (pas des cours) pour adultes selon votre niveau, les derniers mercredi et samedi du mois.
- Ateliers de pâtisserie anglaise pour les 7/11 ans (petites vacances scolaires).
- Jeux en anglais pour les 12/15 ans.

Retrouvez-nous avec nos amis anglais, les quartiers de l'hippodrome et d'Orbigny, pour « Châtel en fête » et sur notre site internet.

► Comité franco-anglais
jumelage-chatellaillon-knebworth.fr
jumelage.chatelknebworth@gmail.com



Une double fête à célébrer

Cette année comme vous le savez « Châtel en Fête » mettra à l'honneur les jumelages de notre ville.

Pour notre Comité, ce sera une double fête. Nous célébrerons également le trentième anniversaire de notre jumelage avec Skierniewice. À cette occasion exceptionnelle, nous avons invité une cinquantaine de nos amis de Skierniewice à se joindre à nous pour célébrer dignement ces grands moments. Pour que des liens se tissent entre les habitants de nos deux villes et comme à chacune de nos invitations, nous souhaitons accueillir nos amis dans des familles châtelailonnais... Nous y sommes presque !!!

Cependant, il nous reste encore quelques personnes à héberger... Si vous souhaitez partager avec nous cette fabuleuse aventure lors de ces trois jours de réjouissances, n'hésitez pas à prendre contact avec nous.

► Comité franco-polonais
Alain Favaud au 06 13 44 31 88
alain.favaud@gmail.com
Marie-Françoise Bodin sur
mf.mbodin@wanadoo.fr



POLOGNE
ANGLETERRE
SUISSE



SCÈNE DE BEAUSÉJOUR

•• qui est-ce ?

Découvrez **Erick Baert**, « The human jukebox » dans un show spectaculaire mêlant chansons, humour et performances vocales ! Lire ci-dessous.

À Beauséjour, la saison culturelle se poursuit avec 3 rendez-vous festifs et joyeux pour rire et se distraire !

THÉÂTRE / COMÉDIE

Samedi 4 mai 20h30

UNE IDÉE GÉNIALE

Après le succès de « J'ai envie de toi », Sébastien Castro revient avec cette nouvelle comédie jubilatoire, récompensée par deux Molières en 2023. Une hilarante histoire de sosies menée tambour battant par 4 comédiens qui vous embarquent dans un tourbillon de gags !

MUSIQUE / HUMOUR

Samedi 25 mai 20h30

ORCHESTRE D'HARMONIE DE CHÂTELAILLON-PLAGE « MANOCHE EN...FIN CHEF ! »

L'orchestre d'Harmonie fête ses 20 ans, et pour cet anniversaire, il a vu les choses en grand ! Les musiciens ont invité le clown-musicien Manoche, pour une création partagée. Un concert-spectacle inédit mêlant humour, théâtre et belle musique !

HUMOUR

Samedi 8 juin 20h30

ERICK BAERT - « THE VOICE'S PERFORMER »

Erick Baert, l'O.V.N.I de l'imitation, vous promet de vivre 100 concerts en un seul. Entre prouesse vocale époustouflante et mise en scène astucieuse, ce virtuose joue aussi sur la corde de l'humour et de l'émotion. Le temps d'un soir, revivez les concerts de Céline Dion, Johnny Hallyday, Joe Coker et bien d'autres. Bluffant !



•• temps libre

À vos agendas !

Au mois de MAI, fais ce qu'il te plaît !

Mercredi 15 mai à Beauséjour, venez découvrir l'art ancestral japonais du Kintsugi qui consiste à réparer un objet en soulignant ses fissures avec de l'or et transformer ainsi une céramique en œuvre d'art. Atelier hors pass Temps Libre, 50€/séance de 4h (matériel compris) – Sur inscription.

Jeudi 23 mai, journée consacrée à la pratique de la vannerie. Vous apprendrez à confectionner une fleur murale décorative et un panier avec

anse. Atelier hors pass Temps Libre, 70€/la journée (matériel compris) – Sur inscription.

Pour un été 100 % LOISIRS, direction Beauséjour !

Les ateliers de l'été de Beauséjour seront bientôt en ligne et dès à présent dans le guide de l'Office de tourisme ! Ateliers ludiques et créatifs pour les enfants (à partir de 7 ans) le matin de 10h30 à 12h30, et pour les adultes, des jeux dans la journée et de la danse à partir de 19h. Retrouvez cet été nos best-sellers immanquables, tels que les ateliers golf, art plastique, pâtisserie, science ou magie, mais aussi de belles nouveautés telles que le cricket, la création de bougies

trompe-l'œil, les bijoux fous ou encore le cyanotype, un ancien procédé photographique ! Ateliers de 5€ à 10€ - du 8 juillet au 16 août 2024 – Sur inscription.

À NOTER !

Rendez-vous mercredi 3 juillet à Beauséjour pour la soirée de présentation de la nouvelle saison culturelle (sur inscription, surveillez votre boîte mail !).

• Informations et réservations à Beauséjour : www.beausejour-chatellaillonplage.fr 05 46 30 49 50



•• coups de cœur

LA PROCHAINE FOIS QUE TU MORDRAS LA POUSSIÈRE PANAYOTIS PASCOT

Le jeune auteur nous livre une « quête de soi » dans un récit autobiographique sans filtre et cru, sur ses pensées les plus intenses. Une lecture semblable à la découverte d'un journal intime tissant le passage d'un garçon à l'âge adulte. Un roman qui ne laisse pas indifférent, qu'on l'apprécie ou non.

MOI ET MON CONTRAIRE : LE LIVRE DE TOUS LES CARACTÈRES OSCAR BRENIFIER ILLUSTRATIONS DE JACQUES DESPRÉS

Il y a les réalistes et les idéalistes, les individualistes et les sociables, les sérieux et les joueurs. Il y a tout... et son contraire ! Un album structuré, aux illustrations colorées et éclairantes pour apprendre à se connaître et à découvrir les richesses, comme les excès, qui définissent les différentes personnalités. Dès 7 ans.

PRATIQUE UNE « BOÎTE RETOURS » !

La « BOÎTE RETOURS » est arrivée devant votre Médiathèque La Malle d'Allionis pour votre plus grand confort ! La Médiathèque est fermée ? Déposez simplement vos documents (livres, DVD, revues), en les insérant délicatement dans la trappe située sur le haut de la boîte. Boîte uniquement destinée aux retours et non aux dons.

LES RENDEZ-VOUS INCONTOURNABLES DE LA MALLE D'ALLIONIS !

CHALLENGE

Samedi 15 juin à 15h

QUIZ

Relevez un nouveau défi lors d'un Quiz de Culture Générale animé par la bénévole Charlotte SADDI. Seul(e), en famille ou entre ami(e)s, constituez une équipe et soyez prêts pour un après-midi cérébralement musclé dans une ambiance chaleureuse !

Boissons offertes pour l'équipe gagnante. Gratuit – Sur inscription

ÉCHANGE

Samedi 4 mai de 14h à 15h15

ATELIER « PHILO RELAX »

Venez initier vos enfants à la philosophie de manière ludique lors d'un débat constructif, après un temps de relaxation. Ils apprendront à raisonner par eux-mêmes et à développer leur esprit critique, leur pensée créative et leur confiance en eux. Cet atelier est proposé par Lucile Davroux, enseignante certifiée en ateliers de philosophie et fondatrice de « Esprits Libres ».

Thème du 4 mai : Connaissance de soi : Qui suis-je ? 5€ - sur inscription – De 8 à 10 ans

PASSION

Samedi 18 mai à 15h30

LES COUPS DE CŒUR DU CHAT

Le célèbre rendez-vous des amoureux du livre au Café du Voyageur de La Médiathèque, pour un après-midi riche en découverte et en échange ! Stéphanie Jault, libraire du « Chat qui lit », vous partagera ses coups de cœur littéraires du moment, dans un cadre cocooning. Carnet et stylo en main, vous aurez le nécessaire pour repartir avec de merveilleuses idées de lecture...

Gratuit - sur inscription

•• à savoir

Nouveau trimestre, nouveau thème

Le « Voyage intérieur » se poursuit ! Après un premier trimestre sur le thème de la philosophie, nous vous souhaitons la bienvenue à bord du second wagon : La psychologie « Je suis bien dans ma tête ». Retrouvez les animations et ouvrages sur ce thème à la médiathèque.

Un nouveau site internet

À vos côtés ces 13 dernières années, le blog « cafecat » cède maintenant la place au nouveau site internet de La Malle d'Allionis : mediatheque-chatellaillonplage.fr

Plus élégant, plus intuitif et pratique, vous y retrouverez vos informations habituelles, celles qui marquent l'actualité du moment, mais aussi de nouvelles rubriques. Dans une ambiance conviviale et distrayante, fidèle à l'image de votre médiathèque de proximité, voyagez au cœur de l'information, surfez sur la vague littéraire châtelailonnaise !

• Informations et réservations : www.mediathèque-chatellaillonplage.fr - La médiathèque La Malle d'Allionis 05 46 30 55 53

Un « refuge » pour la reconstruction

Châtelailon-Plage accompagne les personnes victimes de violences intrafamiliales.



Dans la lutte contre les violences domestiques, le Centre Communal d'Action Sociale (CCAS) de Châtelailon-Plage fait un pas audacieux en proposant un logement d'urgence dédié spécifiquement aux victimes de violences intrafamiliales. Cette initiative novatrice, fruit d'une collaboration entre le CCAS, un bailleur social et une association de La Rochelle, vise à offrir un espace de sécurité et de reconstruction pour les personnes dans le besoin.

UN HÉBERGEMENT LOIN DE L'OPPRESSION DOMESTIQUE

Le CCAS de Châtelailon-Plage a conclu une convention avec un bailleur social pour la location d'un appartement de type T3. Ce partenariat permet d'assurer un hébergement temporaire aux

femmes et à leurs enfants (3 mois, renouvelable 1 fois), offrant ainsi un refuge loin de l'oppression domestique. L'emplacement stratégique de ce logement, au cœur de la communauté locale, favorise l'intégration sociale des bénéficiaires tout en garantissant leur sécurité.

BIEN PLUS QU'UN LOGEMENT

La mission du CCAS ne s'arrête pas à la simple mise à disposition d'un hébergement. Conscient des besoins multiples des victimes de violences, le CCAS a également conclu une convention avec une association de La Rochelle spécialisée dans l'aide sociale, médicale et professionnelle. Cette collaboration permet d'offrir un soutien global, allant de l'assistance juridique à l'accompagnement psychologique, en passant par l'accès aux soins de santé et à la formation professionnelle.



Cette initiative témoigne de notre engagement fort envers la protection des femmes victimes de violences domestiques. En unissant nos forces, notre objectif est la prise en charge complète et efficace des femmes dans le besoin. »

Nathalie Martin, adjointe en charge du social, de l'aide à la personne et aux familles
Anne Martoia, Directrice du CCAS



PARTAGE ET PALABRE, LE RETOUR !

Créé en novembre 2015 par le Centre Communal d'Action Sociale, le service Partage et Palabre, réservé aux Châtelailonnais, œuvre à rompre l'isolement des personnes âgées. Après quelques mois d'arrêt, la reprise du service est lancée !
❖ Si vous souhaitez recevoir des visites amicales et régulières à votre domicile par des bénévoles : discussions, jeux de société, sorties etc., contactez le CCAS au 06 18 30 18 16

•• décès

Ils nous ont quittés

2023

25 octobre Roland Châtaigner
26 novembre Monique Dubois
1^{er} décembre Jeannine Rith
5 décembre Odette Depardieu

2024

3 janvier Georges Audebert
4 janvier Yvonne Genetello
6 janvier René Martineau
11 janvier Yvette André
12 janvier Lucie Brandi
12 janvier Jean-Claude Michel
16 janvier Simone Landverlin
16 janvier Janine Dudognon
16 janvier Jeannine Huyard
17 janvier Gladise Morin
19 janvier Christiane Renard
27 janvier Patrick Bayol

20 décembre Pierre Saillol
21 décembre Geneviève Melot
23 décembre Annie Castets
23 décembre Alexandre Magnant
28 décembre Jeanne Richard

31 janvier Robert Legros
2 février Claude Cartier
9 février Michelle Gouin
10 février Maryse Pradeau
10 février Sylvie Raison
14 février Claudette Berland
16 février Jean-François Rauzy
17 février Roland Fuentes
22 février Marcel Goanvic
27 février Janine Largeau
27 février Nicole Fritsch
7 mars Jean Foucaud
9 mars Danielle Couturier

•• naissances

2023

4 décembre Alba Rocher
9 décembre Georgia Ratouit

2024

16 janvier Evan Paris-Guindet
17 janvier Léane de Oliveira
21 janvier Ezékiel Exposito Guignard
12 février Héloïse Klein
24 février Nathan Avci

Les nouveaux Châtelailonnais

La reconnaissance anticipée

Cécile, peux-tu nous expliquer ce qu'est la reconnaissance anticipée ?

La reconnaissance anticipée d'un enfant est une démarche volontaire qui s'adresse aux couples non mariés, à faire avant la naissance.

Pourquoi s'adresse-t-elle principalement aux couples non mariés ?

Au sein d'un couple marié, la filiation est automatique, que ce soit du côté de la mère ou du père. En revanche, pour les autres couples, qui sont pacsés ou qui vivent en concubinage, les règles sont quelque peu différentes. Pour l'un des deux parents ou pour les deux parents, il est conseillé de faire la démarche d'une

reconnaissance anticipée.

À quoi sert la reconnaissance anticipée ?

L'objectif est simple : protéger l'enfant des éventuels aléas de la vie et simplifier les démarches à la naissance, car le papa n'a plus besoin de se déplacer en mairie.

•• à savoir

La reconnaissance anticipée n'est pas une formalité administrative obligatoire. C'est une démarche rapide, sans rendez-vous, gratuite et simple à faire auprès d'une mairie et d'un officier de l'État Civil. Plus d'infos au 05 46 30 18 39



Reconnaître son enfant avant sa naissance, c'est possible avec la reconnaissance anticipée! Questions-réponses avec Cécile Chassereau, Officier d'État Civil à la Mairie de Châtelailon-Plage.

La majorité

Quelle fierté !

Le festival International du Cerf-Volant et du Vent 2024 vient de fêter son trentième anniversaire.

Reconnu bien au-delà de nos frontières, il incarne l'évolution de notre ville et de notre station. Nous conjugons en permanence attractivité et vie quotidienne, développement et préservation de nos espaces naturels, fréquentation et sensibilisation à l'utilisation des mobilités douces.

L'éco-labélisation du festival démontre notre volonté d'atténuer l'impact de nos événements en les adaptant aux évolutions sociétales. Le nombre d'acteurs qui, dans le village des expériences,

parlent de nature est en évolution constante. Nous avons depuis le début de notre mandat cette volonté de faire évoluer en douceur nos mentalités et nos comportements !

Cette manifestation nous permet de mettre en mouvement l'ensemble des professionnels de la station, afin de bien préparer la saison touristique.

La réforme de la collecte des déchets engagée par l'Agglomération de La Rochelle a déjà fait l'objet de rencontres avec les professionnels de la restauration dans le cadre du Club des restaurateurs, animé par l'Office de Tourisme Communautaire, afin qu'ils puissent anticiper et se préparer à ces nouveaux enjeux.

Ensemble, adoptons les bons gestes !

L'opposition

La saison touristique commence avec le festival des cerfs-volants. Les prévisions de fréquentation sont espérées plus hautes qu'en 2023 nous a-t-on fièrement annoncé en conseil municipal !

Cet afflux de population appelle - de nouveau - une réflexion légitime sur la capacité de notre commune à accueillir cet événement tout en maîtrisant l'impact environnemental généré sur, entre autres, la ressource en eau, le traitement des déchets, la pollution induite par la circulation.

C'est parce que nous souhaitons le meilleur pour les gens, ce dont doute régulièrement Monsieur le Maire, que nous posons la question de la faisabilité, de la sécurité et du surtourisme en général. L'hélicoptère ne vrombira plus au-dessus de nos têtes, et nombreux sont ceux qui s'en réjouissent. Cet événement, présenté comme éco-responsable, ne fait que se soumettre, et c'est le moindre des engagements, aux obligations réglementaires imposées à toute organisation d'événements et n'a rien d'un bond écologique.

Un autre enjeu « saisonnier » est la question des déchets produits par les visiteurs d'un jour. La seule solution en est la diminution drastique. Supprimer les poubelles de plage (au coût de collecte exorbitant et pour laquelle aucun tri n'est possible), inciter à utiliser des emballages réutilisables, encouragerait de manière vertueuse le pique-nique zéro déchet ! Il faut quelques règles contraignantes et un travail de pédagogie (soutenu par une solide campagne d'information) pour avancer vers une responsabilisation collective et nécessaire.

Lorsque ce Châtel Mag sera distribué, le budget de la commune aura été voté. Comme dans les budgets précédents, la transition écologique attendra. Certaines mesures en verdissent artificiellement quelques lignes : elles ne sont dictées que par des réglementations nouvelles et des nécessités (baisse et qualité de la ressource en eau et coût de l'énergie par exemple) et non par un vrai projet de transition écologique à la hauteur de l'avenir de nos enfants.

La villa Notre-Dame des Flots



Dans ce 106^e numéro, l'Association Châtel Cartes Postales vous raconte l'histoire de la villa Notre-Dame des Flots. Bonne lecture !

Cette villa se trouve dans la rue Gabriel Fauconnier, autrefois rue de Cognac. Elle est dans le lotissement que cet avocat de Barbezieux, Gabriel Fauconnier, également négociant en Cognac avait créé dès 1882. Il avait fondé auparavant la « Société civile de l'Eglise et du Marché » et est également à l'origine de l'édification du marché couvert de notre belle cité. Aussitôt disponible, Marcel Beziaux y achète une parcelle, qu'il revend en 1885 à Théodore Ragot, avant de lui racheter en 1888.

Il y édifie une petite villa baptisée « Les Liserons » (photos 1 & 2).

Rebaptisée par le curé

Angèle Ragot l'achète ensuite à son père en 1906, puis c'est l'abbé Albert Fleury, curé de Châtelailлон-Plage, qui acquiert la villa sur don d'Angèle. La bâtisse devient alors « Notre-Dame des Flots », nom qu'elle porte encore aujourd'hui. En 1918, l'abbé vend la villa à deux personnes qui divisent cette dernière, puis l'un des deux rachète la part de l'autre. L'abbé avait fait

mettre une vierge sur son pignon en façade (photo 3). Cette madone a disparu au cours du temps (photo 4).

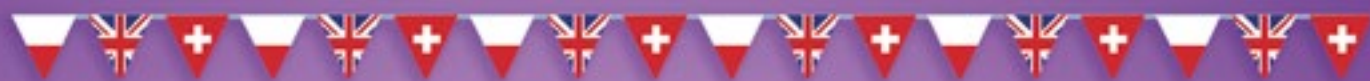
• à savoir

L'association Châtel Cartes Postales recherche tous documents ou photos sur la vie des Châtelailonnais.



05 46 56 14 68
<http://chatel-cartes-postales.jimdo.com>

CHÂTELAILLON-PLAGE



RENDEZ-VOUS EN **terre** **connue**

Châtel
en Fête

DESTINATION JUMELAGES



29|30
JUN 2024



la
Charente
Maritime
LE DÉPARTEMENT

Sites
à Scène
30 ans

www.chatellaillonplage.fr

